

2023年
(令和5年)
4月19日
(第三種郵便物認可)
昭和23年4月15日
毎月3回発行
(第1, 第2, 第3火曜日)

今号の特集
▷飲料特集 ⑥～⑨面
▷冷凍食品特集 ⑩～⑪面
▷蜂蜜特集 ⑫面

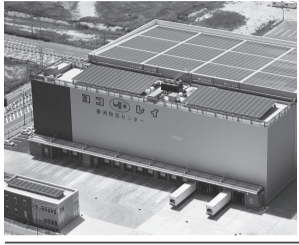
中部飲食料新聞社ホームページ
http://chuin.net/ [業界情報発信中]



第3469号
発行所
中部飲食料新聞社
名古屋市中村区名駅5-18-9
電話 (052)571-7116 代表
FAX (052)571-7118
東京局
東京都中央区日本橋横山町1-4-203
電話 (03)5614-7531
FAX (03)5614-7532

中部大正から食を伝えて100有余年

飲食料新聞



近畿フロースンMセンター稼働

日本アクセス 冷凍物流の各種課題解決へ

日本アクセスは、フロースンMセンター（大阪府大阪市此花区夢洲東1-2-12 横濱冷凍物流センター内）稼働を開始した。このセンターは、冷凍物流の効率化を図るべく、「フロースンMセンター」の取組みを推進。今年3月には「近畿フロースンMセンター」稼働が実現している。

石川氏が社長に就任

金印及び金印物産の取締役社長に石川良市氏

取締役副会長に就いた。石川氏は1971年11月2日生まれ、静岡大学農学部卒。94年金印入社。17年金印、金印アグリ取締役、Kinjirushi Waco Ltd. COOに就任。21年金印アグリ取締役、金印わさび及び金印アグリ取締役社長に就任。4月1日付で就任した。前代表取締役社長の小林桂子氏は代表取締役副社長に就任した。



現地生産者団体、三井物産と契約

味の素AGF

味の素AGFは、3月30日に、コロンビアコーヒー生産者連合会（以下FNC）及び三井物産と、コロンビアのVALLE DE LELUCA（パジェデルカウカ）県でのコーヒー農家の品質、生産性、組織的販売力を強化するプロジェクト契約に調印したことを発表した。今後、コロンビアに

コロンビアのコーヒー農家支援

23年からは第2期として、これまで取組んできた4つの支援による品質、生産性、組織的販売力のさらなる向上を図るとともに、コロンビアの伝統的なコーヒー豆生産方法の指導などを通じて、コーヒー豆の価値向上にも注力。コーヒー生産者の経済的な安定に向けた支援を続ける。

近畿フロースンMセンター稼働

同社ではこれらの課題解決に向け、一貫パレチゼーションを推進。この取組みの拠点として22年1月にフロースンMセンターを開設した。東エリアに新設したフロースンMセンターは「エリア内の

近畿フロースンMセンター稼働

同社ではこれらの課題解決に向け、一貫パレチゼーションを推進。この取組みの拠点として22年1月にフロースンMセンターを開設した。東エリアに新設したフロースンMセンターは「エリア内の

近畿フロースンMセンター稼働

同社ではこれらの課題解決に向け、一貫パレチゼーションを推進。この取組みの拠点として22年1月にフロースンMセンターを開設した。東エリアに新設したフロースンMセンターは「エリア内の

近畿フロースンMセンター稼働

同社ではこれらの課題解決に向け、一貫パレチゼーションを推進。この取組みの拠点として22年1月にフロースンMセンターを開設した。東エリアに新設したフロースンMセンターは「エリア内の

近畿フロースンMセンター稼働

同社ではこれらの課題解決に向け、一貫パレチゼーションを推進。この取組みの拠点として22年1月にフロースンMセンターを開設した。東エリアに新設したフロースンMセンターは「エリア内の

近畿フロースンMセンター稼働

同社ではこれらの課題解決に向け、一貫パレチゼーションを推進。この取組みの拠点として22年1月にフロースンMセンターを開設した。東エリアに新設したフロースンMセンターは「エリア内の

近畿フロースンMセンター稼働

同社ではこれらの課題解決に向け、一貫パレチゼーションを推進。この取組みの拠点として22年1月にフロースンMセンターを開設した。東エリアに新設したフロースンMセンターは「エリア内の

近畿フロースンMセンター稼働

同社ではこれらの課題解決に向け、一貫パレチゼーションを推進。この取組みの拠点として22年1月にフロースンMセンターを開設した。東エリアに新設したフロースンMセンターは「エリア内の

近畿フロースンMセンター稼働

同社ではこれらの課題解決に向け、一貫パレチゼーションを推進。この取組みの拠点として22年1月にフロースンMセンターを開設した。東エリアに新設したフロースンMセンターは「エリア内の

近畿フロースンMセンター稼働

同社ではこれらの課題解決に向け、一貫パレチゼーションを推進。この取組みの拠点として22年1月にフロースンMセンターを開設した。東エリアに新設したフロースンMセンターは「エリア内の

近畿フロースンMセンター稼働

同社ではこれらの課題解決に向け、一貫パレチゼーションを推進。この取組みの拠点として22年1月にフロースンMセンターを開設した。東エリアに新設したフロースンMセンターは「エリア内の

近畿フロースンMセンター稼働

同社ではこれらの課題解決に向け、一貫パレチゼーションを推進。この取組みの拠点として22年1月にフロースンMセンターを開設した。東エリアに新設したフロースンMセンターは「エリア内の

近畿フロースンMセンター稼働

同社ではこれらの課題解決に向け、一貫パレチゼーションを推進。この取組みの拠点として22年1月にフロースンMセンターを開設した。東エリアに新設したフロースンMセンターは「エリア内の

近畿フロースンMセンター稼働

同社ではこれらの課題解決に向け、一貫パレチゼーションを推進。この取組みの拠点として22年1月にフロースンMセンターを開設した。東エリアに新設したフロースンMセンターは「エリア内の

近畿フロースンMセンター稼働

同社ではこれらの課題解決に向け、一貫パレチゼーションを推進。この取組みの拠点として22年1月にフロースンMセンターを開設した。東エリアに新設したフロースンMセンターは「エリア内の

近畿フロースンMセンター稼働

同社ではこれらの課題解決に向け、一貫パレチゼーションを推進。この取組みの拠点として22年1月にフロースンMセンターを開設した。東エリアに新設したフロースンMセンターは「エリア内の

近畿フロースンMセンター稼働

同社ではこれらの課題解決に向け、一貫パレチゼーションを推進。この取組みの拠点として22年1月にフロースンMセンターを開設した。東エリアに新設したフロースンMセンターは「エリア内の

近畿フロースンMセンター稼働

同社ではこれらの課題解決に向け、一貫パレチゼーションを推進。この取組みの拠点として22年1月にフロースンMセンターを開設した。東エリアに新設したフロースンMセンターは「エリア内の

だから、特から
若鶏の唐揚げ

選ばれてNo.1
特から
若鶏の唐揚げ
売上No.1
380g

※写真はイメージです
※インテージSRI+冷凍調理からあげ市場 (2018年3月~2022年9月)
累計販売金額
株式会社ニチレイフーズ 特から 検索
お買い求めは冷凍食品売り場で